



## INSTALAR ACTUALIZACIÓN APLICCO ESTANDAR

En este documento se explica paso a paso cómo realizar la instalación de una actualización de Aplico ESTANDAR.

La información aquí explicada es válida desde de la versión 2.10 de Aplico ESTANDAR

Si su versión es anterior a la 2.10, deberá consultar la página <http://www.aplico.es/noticias> para actualizar Aplico ESTANDAR.

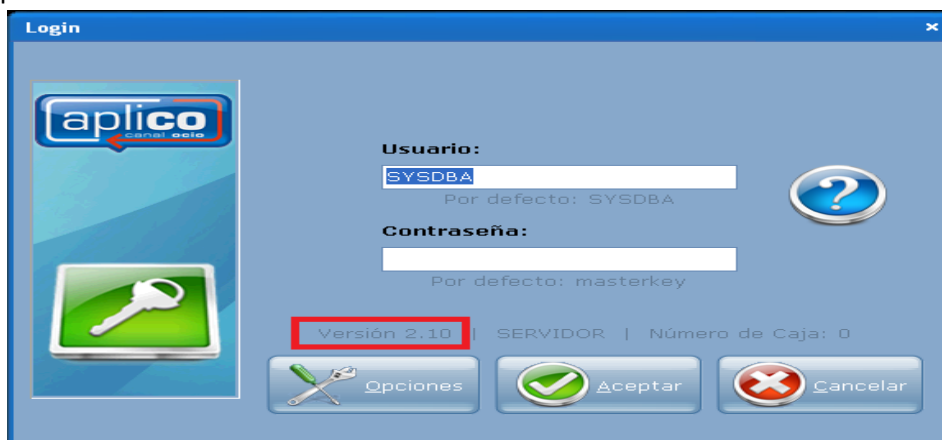
### Tabla de contenido

<b><u>CÓMO SABER MI VERSIÓN ACTUAL DE APLICCO ESTANDAR.....</u></b>	<b><u>2</u></b>
<b><u>¿CÓMO DETECTO QUE ESTÁ DISPONIBLE UNA NUEVA VESRIÓN? .....</u></b>	<b><u>3</u></b>
<b><u>CÓMO ACTUALIZO MI APLICCO ESTANDAR .....</u></b>	<b><u>4</u></b>
<b><u>¿QUÉ ES ApliCOM? .....</u></b>	<b><u>5</u></b>
<b><u>¿QUÉ ES ApliStore?.....</u></b>	<b><u>5</u></b>
<b><u>Soporte Aplico:.....</u></b>	<b><u>5</u></b>

## CÓMO SABER MI VERSIÓN ACTUAL DE APLICO ESTANDAR

Se puede obtener la versión actual de nuestro Aplico ESTANDAR de dos formas diferentes:

1. A través de la pantalla de inicio de sesión:



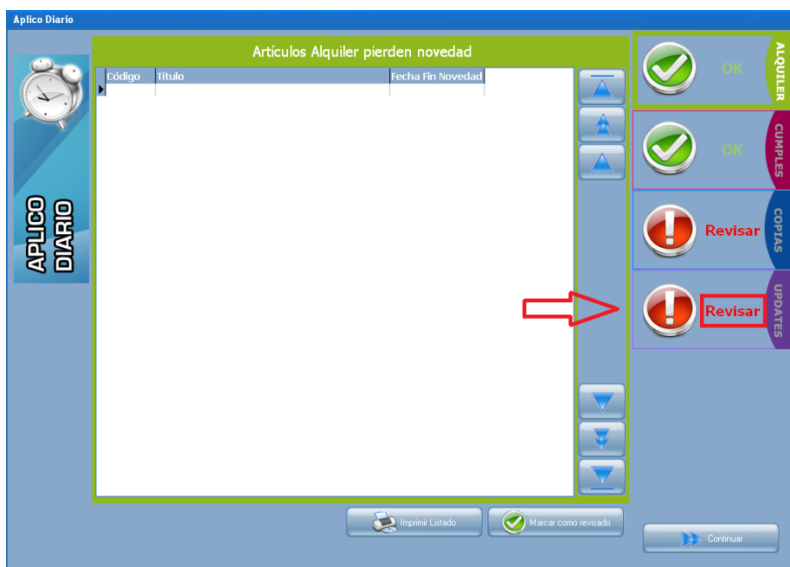
2. Dentro de Aplico, en el menú **Ayuda**, opción **Acerca de...**:



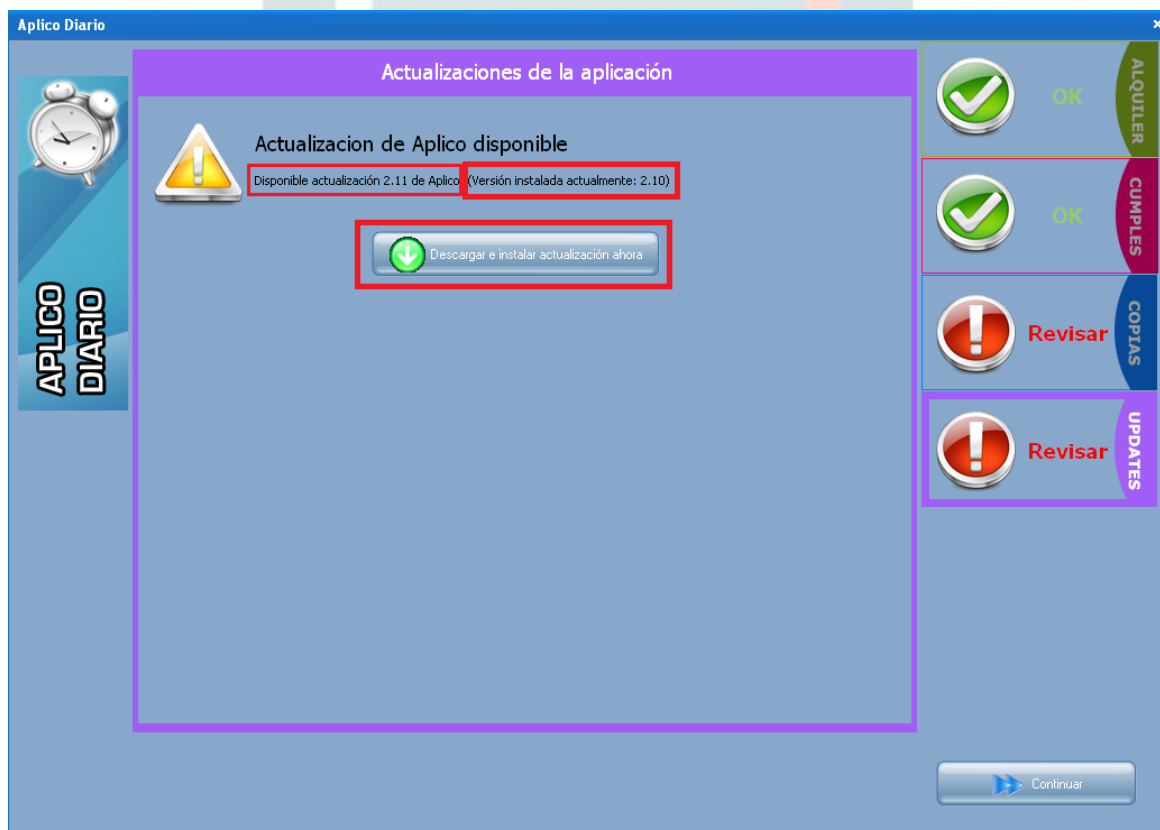
## ¿CÓMO DETECTO QUE ESTÁ DISPONIBLE UNA NUEVA VERSIÓN?

Aplico ESTANDAR (**desde la versión 2.10**) nos avisa si existe una nueva actualización a través de la pantalla de Aplico Diario. Esta ventana es la primera que aparece una vez que iniciamos sesión en Aplico y, también se puede acceder a ella, a través del menú **Procesos** → **Aplico Diario**.

Si en el apartado **UPDATES** de *Aplico Diario* indica **Revisar**, significa que tendremos una nueva versión disponible para descargar e instalar.



Pinchando sobre la opción **UPDATES**, veremos información de nuestra versión actual y la nueva versión. Además, tendremos la opción de descargar e instalar la nueva actualización en ese mismo instante.



## CÓMO ACTUALIZO MI APLICACION ESTANDAR

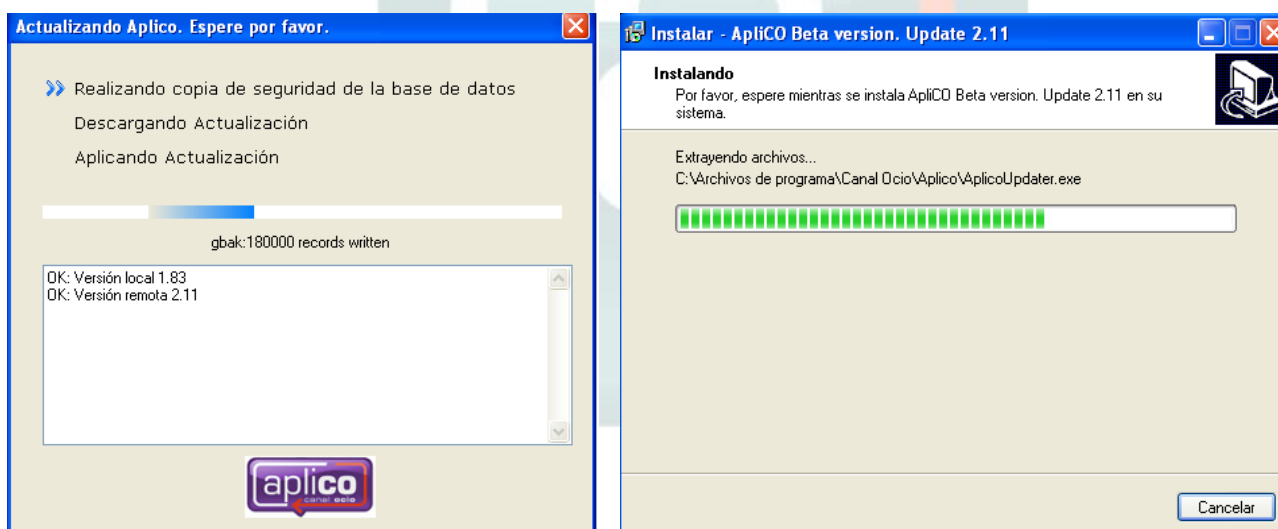
**MUY IMPORTANTE:** Si en nuestro establecimiento tenemos más de un ordenador con Aplico ESTANDAR, es imprescindible realizar la actualización en todos los ordenadores ANTES de entrar en Aplico con la nueva versión.

Antes de actualizar el programa, se recomienda cerrar los programas satélites [AplicOM](#) y [AplicStore](#). Consultar sus apartados correspondientes para ver cómo cerrarlos.

Desde **Aplico Diario** (explicado en el punto anterior), pulsando sobre el botón **Descargar e instalar actualización ahora**, el programa *Aplico*, [AplicOM](#) y [AplicStore](#), se cierran automáticamente y comienza un proceso que conlleva los siguientes pasos:

1. Copia de seguridad de nuestra base de datos.
2. Descarga de la actualización de Aplico ESTANDAR.
3. Instalación de la actualización.

Todo ello se realiza de forma automática y veremos el proceso a través de una ventana:



Ventana de Copia y Descarga de Actualización

Ventana de Instalación de Actualización

La ventana de instalación se cierra automáticamente una vez finaliza el proceso. En ese momento tendremos el programa actualizado.

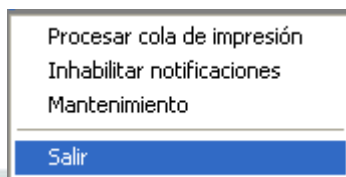
**RECUERDE:** si tiene más de un ordenador con Aplico ESTANDAR, debe instalar la actualización en todos los ordenadores ANTES de entrar en el programa con la nueva versión.

## ¿QUÉ ES ApliCOM?

Es un programa satélite que utiliza *Aplico* para sincronizar la información de nuestra base de datos. *ApliCOM* aparece en la parte inferior derecha de la pantalla (donde está el reloj de Windows). Si no tenemos ese icono el programa no se está ejecutando.



Para cerrar *ApliCOM*, hacemos clic con el botón derecho del ratón y pulsamos **Salir**.

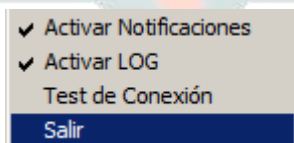


## ¿QUÉ ES ApliStore?

Es un programa satélite que utiliza *Aplico* para realizar tareas con la página web vinculada al programa. Si dispone de *Aplico+WEB*, *ApliStore* aparece en la parte inferior derecha de la pantalla (donde está el reloj de Windows). Si no tenemos ese icono el programa no se está ejecutando.



Para cerrar *ApliStore*, hacemos clic con el botón derecho del ratón y pulsamos **Salir**.



## Soporte Aplico:

Ante cualquier duda, podéis contactar con el Soporte de Aplico a través de:

- Teléfono: 627 57 30 59
- Correo Electrónico: [info@aplico.es](mailto:info@aplico.es)